



OBRA: EMEI Torrens – Aterro e cobertura vegetal

Endereço: Rua Idio Kuwer Feltes, SN – Centro Vida Torrens – Torres RS

A. OBJETIVOS DO PROJETO

A obra apresentada neste projeto trata-se do aterro e cobertura vegetal do pátio da Escola

Municipal de Educação Infantil Torrens.

B. PARTES INTEGRANTES DO PROJETO

O projeto de aterro é constituído por:

- Implantação;
- Memorial Descritivo;
- Planilha Organizatória;

C. MEMORIAL DESCRITIVO DO PROJETO

01. ATERRO (material e mão de obra)

Visando o nivelamento do terreno, foi estimada uma camada de aterro de 30cm, que deverá

ser espalhada manual ou mecanicamente por todo o terreno.

02. COBERTURA VEGETAL – GRAMA (material e mão de obra)

No pátio, sobre a camada de aterro, deverá ser plantado grama, em leivas, do tipo

esmeralda. Durante a obra, a vegetação deverá ser mantida pela contratada. Para o correto plantio

da grama, o solo deverá ser devidamente nivelado e aterrado com uma camada de terra vermelha e

uma fina camada de terra preta de 5cm. Após, deverá ser dado um período de espera para a

compactação e assentamento de no mínimo 2 dias.

Torres, 16 de março de 2015.

Karina Carnevalli

ARQ. KARINA CARNEVALLI

CAU A71.950-1

Rua Júlio de Castilhos, 707 - Bairro Centro - Torres - CEP 95.560-000

Fone/fax: (51) 3664-1411

LOCALIZAÇÃO - ATERRO

1

PRANCHA

RESPONSÁVEL TÉCNICO
CAROLINE LUMERTZ DA LUZ
ARQº CAU A54114-1

ÁREA

INDICADA

ESCALAS

AGOSTO 2014

DATA

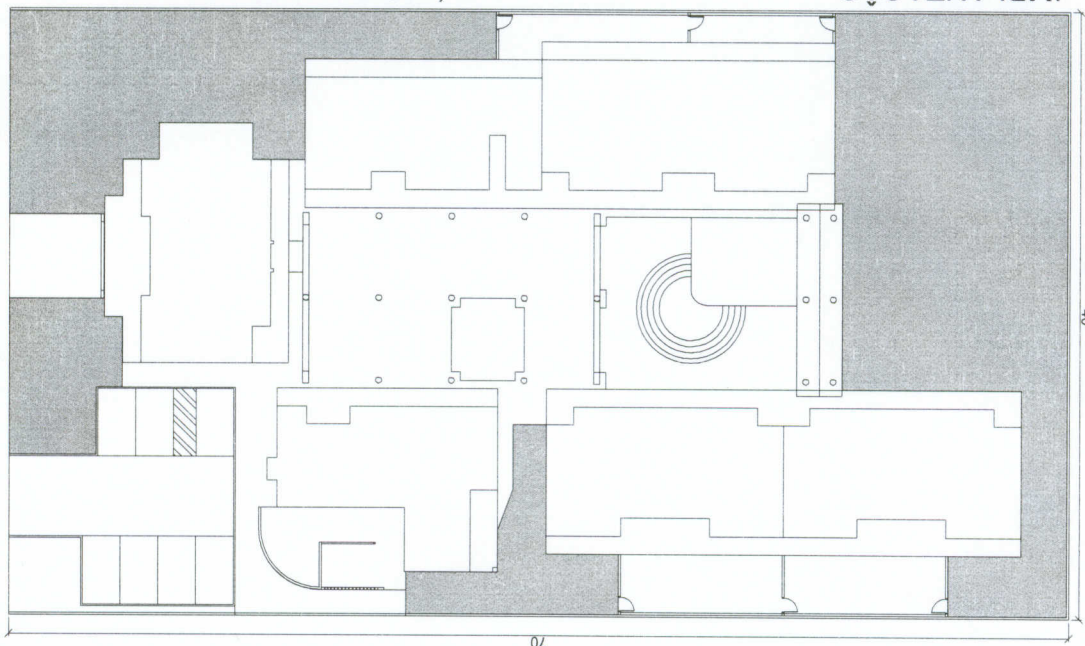
LOCALIZAÇÃO DA EMEI TORNENSE PRÓ-INFÂNCIA

PREFEITURA MUNICIPAL DE TORRES
SECRETARIA DE PLANEJAMENTO E PARTICIPAÇÃO CIDADÃ
DIRETORIA DE PROJETOS E CAPTAÇÃO DE RECURSOS
Rua Júlio de Castilhos, 707 - Torres, RS Fone: (51) 3626.9150 ramal 227
www.torres.rs.gov.br - gerprojetos@torres.rs.gov.br

IMPLANTAÇÃO

ESCALA: 1:500

Área de aterro e grama
A: 819,10m²



EMEI Torrense - Aterro e cobertura vegetal

PREFEITURA MUNICIPAL DE TORRES
TORRES/RS

PROF. RESP.: KARINA CARNEVALLI
CAU : A 71.950-1
DATA-BASE: 22/12/14

ITEM	SINAPI	SERVIÇOS	Unid.	Quant.	total	Custo Total
3.5	colação	ATERRO APILADA MANUALMENTE - CAMADA DE 30CM	M³	245,73	R\$ 15,84	R\$ 3.892,36
3.6	74236	COBERTURA DE SOLO COM GRAMA EM LEIVAS	M²	819,1	R\$ 14,98	R\$ 12.270,12
4.1	7253	TERRA PRETA - CAMADA 5 CM	M³	40,955	R\$ 108,00	R\$ 4.423,14
TOTAL						R\$ 20.585,62

Karina Carnevali
Arq. Karina Carnevalli
CAU A71.950-1